

cun

Corporación Unificada Nacional
de Educación Superior

VIGILADA MINEDUCACIÓN

40
AÑOS

Conoce a nuestros
representantes del comité de
convivencia laboral



Nos complace presentarte a los representantes del **Comité de Convivencia Laboral** de nuestra organización quienes desempeñan un papel fundamental en el fomento de un entorno laboral armonioso y respetuoso. A través de su compromiso y liderazgo, se esfuerzan por garantizar el bienestar y la seguridad de todos los colaboradores.

Trabajadores:



HASBLADY BARON

HASBLADY_BARON@CUN.EDU.CO

COORDINADOR ACADÉMICO
NACIONAL PRESIDENTA DE CCL



ARTUR CRESPO FABIO

CRESPO@CUN.EDU.CO

ESPECIALISTA WEB MÁSTER
SECRETARIO DE CCL



LORENA ALDANA

LORENA_ALDANAF@CUN.EDU.CO

ANALISTA DE DATOS Y GESTIÓN
SALARIAL MIEMBRO DEL CCL



ALLISON TRIANA

ALISSON_TRIANA@CUN.EDU.CO

GESTOR DE SERVICIO INTEGRAL
SUPLENTE DE PRESIDENTA



YENNY ESCOBAR

JENNY_ESCOBAR@CUN.EDU.CO

AUXILIAR DE PROGRAMA
MIEMBRO DE CCL



DUVAN PULIDO

DUVAN_PULIDO@CUN.EDU.CO

AUXILIAR SISTEMA NACIONAL
DE BIBLIOTECA
SUPLENTE DE SECRETARIO



ANNIE TORRES

ANNIE_TORRES@CUN.EDU.CO

ESPECIALISTA SOCIAL
SUPLENTE DE CCL



DANIELA RAMIREZ

DANIELA_RAMIREZ@CUN.EDU.CO

ESPECIALISTA GIF SOCIOLOGÍA
SUPLENTE DE CCL

Empleadores:



YAQUELIN LÓPEZ

YAQUELINE_LOPEZ@CUN.EDU.CO

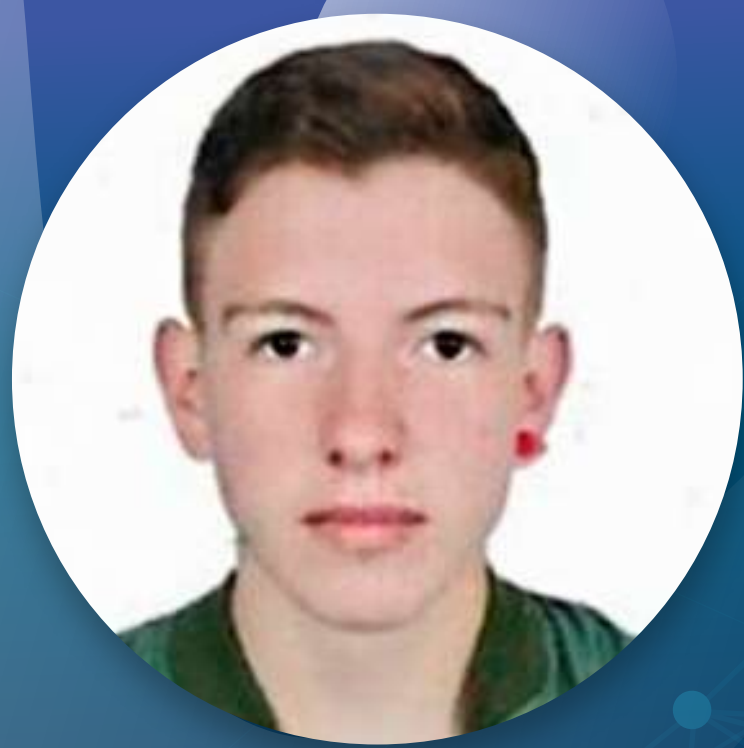
AUXILIAR GESTOR SERVICIOS
CARTERA PRINCIPAL EMPLEADORES



LAURA BUITRAGO

LAURA_BUITRAGOJ@CUN.EDU.CO

DOCENTE
PRINCIPAL EMPLEADORES



DIEGO PRIETO

DIEGO_PRIETO@CUN.EDU.CO

AUXILIAR GESTOR REMATRICULA
PRINCIPAL EMPLEADORES



AURA SALCEDO

AURA_SALCEDO@CUN.EDU.CO

COORDINADORA DE DERECHO
PÚBLICO PRINCIPAL EMPLEADORES



SERGIO ARCILA

SERGIO_ARCILA@CUN.EDU.CU

AUXILIAR GESTOR REMATRÍCULA
SUPLENTE DEL CCL



ALEJANDRA BOHORQUEZ

YURI_BOHORQUEZ@CUN.EDU.CO

ANALÍTICA DE DATOS SUPLENTE
DEL CCL



SEBASTIAN CONTRERAS

SEBASTIAN_CONTRERAS@CUN.EDU.CO

AUXILIAR DE GESTIÓN ACADÉMICA
SUPLENTE DEL CCL



INGRI PAOLA MEJIA BERNA

INGRID_MEJIAB@CUN.EDU.CO

GESTOR DE SERVICIO INTEGRAL
SUPLENTE DEL CCL

Juntos trabajamos para **promover en la CUN un espacio donde prime el respeto**, la innovación y el trabajo en equipo para alcanzar el bienestar de todos.

Si quieres hacer algún reporte de novedades SST:

[Haz clic aquí](#)