



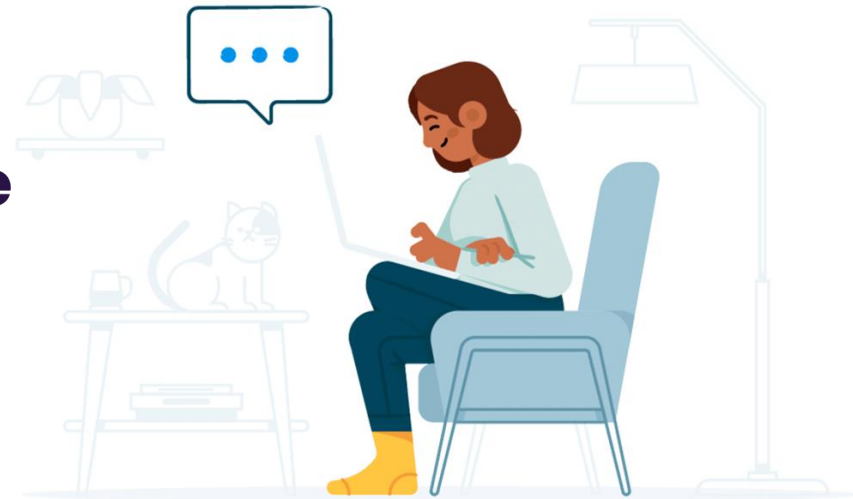
SOLUCIONES, CONFIANZA, RESPALDO



**CLTIENE**  
SOLUCIONES. CONFIANZA. RESPALDO



**Te asiste**



**COBERTURAS:**

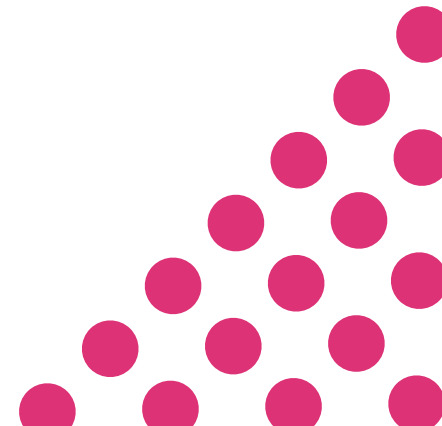
**Titular:**

**Estudiantes  
Administrativos**

**Beneficiarios:**

**Titular soltero: padres, hermanos e hijos menores de 18 años.**

**Titular casado o unión libre: pareja, hijos e hijastros menores de 18 años.**





### MEDICO A DOMICILIO

ILIMITADO / ANUAL  
24/7



### TRASLADO MÉDICO TERRESTRE

ILIMITADO / ANUAL  
24/7



### ORIENTACION MEDICA TELEFONICA

ILIMITADO / ANUAL  
24/7



### ORIENTACIÓN EMOCIONAL TELEFÓNICA

ILIMITADO / ANUAL  
24/7

Servicio operado por:



## LIMPIEZA DENTAL BASICA

2 EVENTOS / ANUAL 24/7 SOLO  
PARA EL TITULAR  
HASTA \$100.000 POR EVENTO



## ORIENTACIÓN DENTAL TELFÓNICA

ILIMITADO / ANUAL 24/7



## ASISTENCIA DENTAL POR EMERGENCIA

2 EVENTOS / ANUAL 24/7  
SOLO PARA EL TITULAR  
HASTA \$600.000 POR EVENTO

Servicio operado por:



## ORIENTACIÓN LEGAL

**ILIMITADO / ANUAL**

LUNES A VIERNES 9:00 A 18:00  
DERECHO PENAL 24/7

*\*Cualquier requerimiento legal  
contra la CUN está excluido\**



## ORIENTACIÓN NUTRICIONAL TELEFÓNICA

**ILIMITADO / ANUAL**  
LUNES A SABADO DE 9:00 A 17:00.



## ASISTENCIA VIAL GRUA PARA MOTO

**1 EVENTO / ANUAL**  
SOLO PARA EL TITULAR 24/7

COBERTURA \$50.000

Servicio operado por:



## ASISTENCIA HOGAR

SOLO PARA TITULAR/  
ANUAL

USO INFERIOR A 5 AÑOS

**Mantenimiento y reparación de calentadores**  
2 eventos al año, \$150.000 de cobertura.

**Mantenimiento y reparación de neveras**  
2 eventos al año, \$150.000 de cobertura.

**Mantenimiento y reparación de estufas**  
2 eventos al año, \$150.000 de cobertura.

**Mantenimiento y reparación de lavadoras**  
2 eventos al año \$150.000 de cobertura



## PLAN MUJER:

- ✔ Asistencia financiera y contable telefónica.
- Sin limite de eventos .
- Aplican beneficiarios.
- ✔ Brigada para las mamás.
- llevadas a cabo en cada sede.
- únicamente para el titular.
- ✔ Exámenes preventivos contra el cáncer en la mujer.
- Citología, mamografía, examen de seno.
- Deben contar con orden médica.
- Únicamente para el titular.





# SOLICITA TU ASISTENCIA



**FIJO: 5523310**

**Opción 1: ambulancias**

**Opción 2: asistencia**

**Servicio operado por:**

